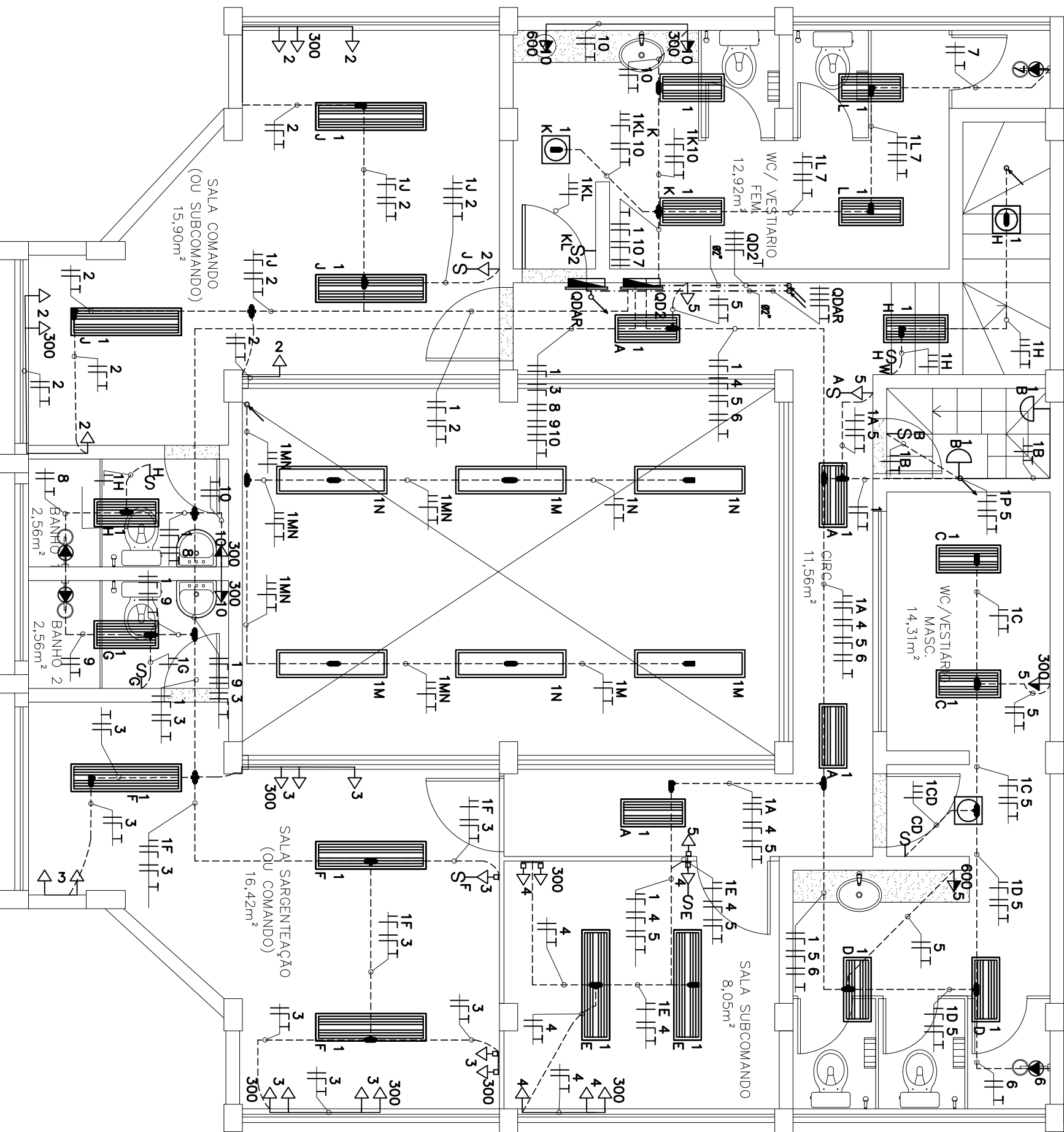


01 INSTALAÇÕES ELÉTRICAS - TÉRREO

ESCALA 1:50

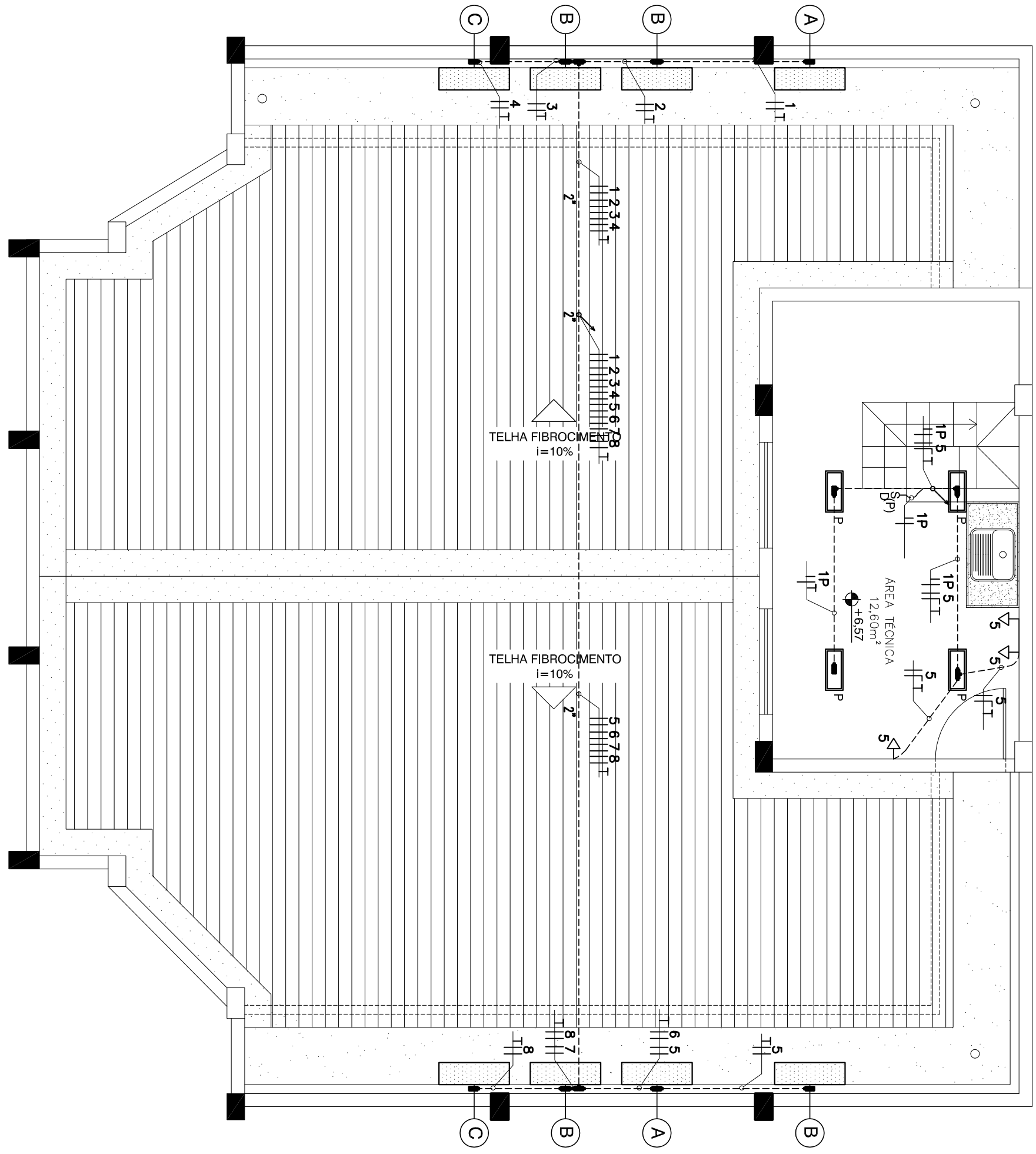
VAI AO POSTE VIA AEREA



02 INSTALAÇÕES ELÉTRICAS - 2º PAVTO.

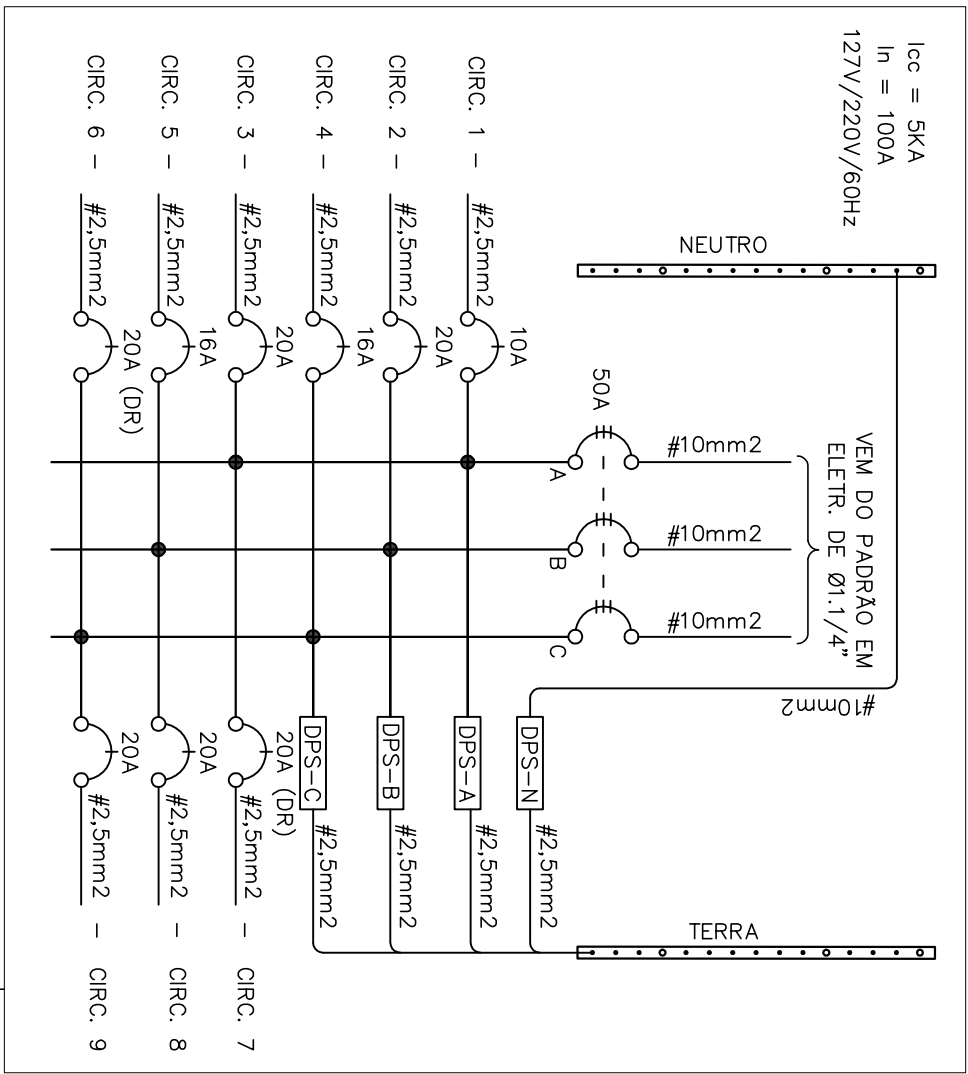
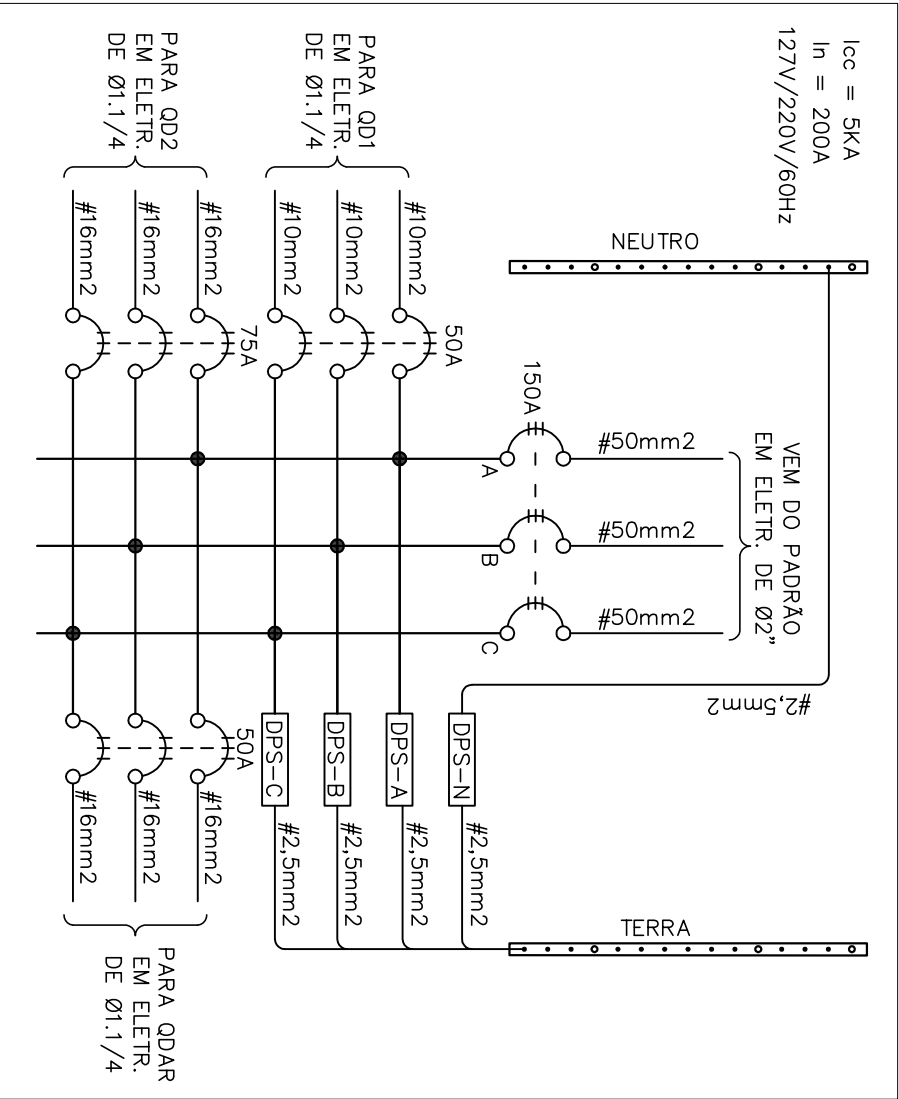
ESCALA 1:50

- NOTAS
- 1- OS ELÉTRÓDUTOS COM SEÇÃO NÃO INDICADA SERÃO DE 03/4".
 - 2- OS CONJUNTORES SERÃO IDENTIFICADOS POR CORES DA SEGUNTE FORMA: FASE A – PRETO, FASE B – VERMELHO, FASE C – MARROM, NEUTRO – AZUL, RETORNO – BRANCO E TERRA – VERDE.
 - 3- O CORTADOR DAS LUMINÁRIAS/ PONTO DE ILUMINAÇÃO DEVERÃO SER EXECUTADAS CONFORME O DETALHE 01.
 - 4- O CONDUTOR TERRA NOS CIRCUITOS DE DISTRIBUIÇÃO INTERNA TERÁ BITOLA MINIMA IGUAL A MAIOR BITOLA DO CONDUTOR FASE.
 - 5- TODOS OS QUADROS ELÉTRICOS DEVERÃO SER LOCALADOS A 1,50m. DO EIXO AO PISO ACABADO.
 - 6- IDENTIFICAR COM ANILHA PLÁSTICA, TODOS OS CIRCUITOS DENTRO DOS QUADROS.
 - 7- TODOS OS CASOS ALIMENTADORES SERÃO DO TIPO ATUWEX OU ATUWEX 0,6/1V.
 - 8- TODA DISTRIBUIÇÃO DE ILUMINAÇÃO E TOMADAS SERÁ EXECUTADA EM CONDUTOR FORMADO DE FIOS DE COBRE ELÉTRÓLITO Nº1, TEMPERA MOLE, REVESTIDO EM PVC, ATUWEX, 70°C, 750V (CLASSE 5).
 - 9- TODAS AS TOMADAS DEVERÃO SER IDENTIFICADAS, NÚMERO DO CIRCUITO E TENSÃO.
 - 10- ELÉTRÓDUTOS EMBAUTIDOS EM ALVENARIA, SOBRE FORROS OU EMBAUTIDOS NOS PISOS DOS PAVIMENTOS SERÃO EM PVC RÍGIDO COM TERMINAÇÕES EM BUCHA E ARBUELA DE ALUMÍNIO FLUIDO.



03 INSTALAÇÕES ELÉTRICAS - COBERTURA

ESCALA 1:50



SIMBOLOGIA

- TOMADA 2P+T DE 10A/250V, A 30cm DO CENTRO AO PISO, EM CAIXA 4"x2".
- TOMADA 2P+T DE 10A/250V, A 30cm DO CENTRO AO PISO, EM DUTO SOBREPÓSITO.
- TOMADA 2P+T DE 10A/250V, A 130cm DO CENTRO AO PISO, EM CAIXA 4"x2".
- TOMADA 2P+T DE 1200VA, 20A/250V, A 130cm DO CENTRO AO PISO, EM CAIXA 4"x2".
- PONTO DE FORÇA PARA CHUVEIRO ELÉTRICO, A 220cm DO CENTRO AO PISO, EM CAIXA 4"x2".
- TOMADA 2P+T DE 10A/250V, A 40cm DO CENTRO AO PISO, EM CAIXA 4"x2".
- INTERRUPTOR DE 1 SEÇÃO, 10A/250V, A 130cm DO CENTRO AO PISO, EM CAIXA 4"x2".
- INTERRUPTOR DE 2 SEÇÕES, 10A/250V, A 130cm DO CENTRO AO PISO, EM CAIXA 4"x2".
- INTERRUPTOR DE 1 SEÇÃO, 10A/250V, A 130cm DO CENTRO AO PISO, EM DUTO SOBREPÓSITO.
- INTERRUPTOR DE 2 SEÇÕES, 10A/250V, A 130cm DO CENTRO AO PISO, EM DUTO SOBREPÓSITO.
- LUMINÁRIA DE EMBUIR, COM DUAS LÂMPADAS FLUORESCENTES DE 32W, COM REFLETOR E ALTAIS EM ALUMÍNIO, REF.: CA401-E232, MARCA DE REFERÊNCIA LUMICENTER OU SIMILAR.
- LUMINÁRIA DE SOBREPÓSITO, COM DUAS LÂMPADAS FLUORESCENTES DE 32W, COM REFLETOR E ALTAIS EM ALUMÍNIO, REF.: CA401-E232, MARCA DE REFERÊNCIA LUMICENTER OU SIMILAR.
- LUMINÁRIA DE SOBREPÓSITO SIMPLES PARA DUAS LÂMPADAS FLUORESCENTES DE 20W.
- ARANDELA PARA UMA LÂMPADA FLUORESCENTE DE 26W.
- QUADRO DE FORÇA DE EMBUIR EM ALVENARIA.
- FASE, NEUTRO, RETORNO E TERRA, RESPECTIVAMENTE.
- ELÉTRÓDUTO DE PVC RÍGIDO ROSCÁVEL, APARENTE, FIXADO SOBRE O FORRO.
- ELÉTRÓDUTO DE PVC RÍGIDO ROSCÁVEL, EMBUIDO EM TETO OU PAREDE.
- CANALETA SISTEMA X PAL, LEGRAND OU SIMILAR NAS DIMENSÕES 50X20MM.
- CONDUTELE TIPO C.
- CONDUTELE TIPO E.
- CONDUTELE TIPO L.
- CONDUTELE TIPO T.
- CONDUTELE TIPO X.
- ELÉTRÓDUTO QUE SOBE DO TÉRREO PARA O 2º PAVIMENTO.
- ELÉTRÓDUTO QUE DESCE DO 2º PAVIMENTO PARA O TÉRREO.
- ATERRAMENTO.
- DISJUNTOR TERMOMAGNÉTICO UNIPOLAR PADRÃO DIN, CONF. NBR IEC 60898.
- DISJUNTOR TERMOMAGNÉTICO BIPOLAR PADRÃO DIN, CONF. NBR IEC 60898.
- DISJUNTOR TERMOMAGNÉTICO TRIPOLAR PADRÃO DIN, CONF. NBR IEC 60898.
- PAINEL DE ENTRADA EXISTENTE.

GOVERNO DO ESTADO DO ESPÍRITO SANTO			
SECRETARIA DE ESTADO DA SEGURANÇA PÚBLICA E DEFESA SOCIAL			
Gerência de Arquitetura e Engenharia			
Título: DEPARTAMENTO POLÍCIA MILITAR - DPM			
Proprietário: Rua Jair de Andrade, Vila Rubim, Vitória - ES.			
Autor do Projeto: SECRETARIA DE ESTADO DA SEGURANÇA PÚBLICA E DEFESA SOCIAL - SESP			
Beneficiário: Bethina Lorenzini dos Anjos - CREIA: 04071212			
Assunto: PROJETO REFORMA			
Referências:		Áreas:	Executivo
- INSTALAÇÕES ELÉTRICAS		Térreo: 103,74 m²	2º Pavto: 128,80 m²
- DIAGRAMA MULTIFILAR		Área técnica: 12,60 m²	Totl: 245,14 m²
Arquivo:		S:\ADMINISTRAÇÃO\GEARE\PROJETOS\2 - POLÍCIA MILITAR\PM VILA RUBIM\ELÉTRICO	Formato: A1